

TUFFSTEIN - WANDPLATTEN

Naturstein für höchste Ansprüche

Royal Tuffstein ist vor 90 Millionen Jahren aus mehrschichtigen Meeresablagerungen entstanden. Der Anpressdruck über Jahrmillionen bewirkte die Rekristallisierung und somit die natürliche Bindung zu Stein. In der Vergangenheit wurde dieser Stein zum Bau von Schlössern verwendet.

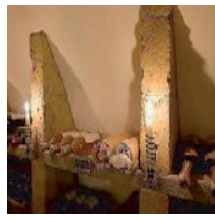
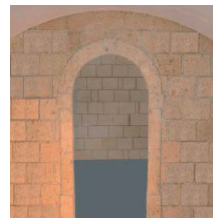
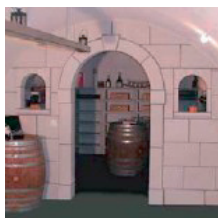
Castello Tuffstein besteht aus naturreiner verfestigter Vulkanasche und weist exzellente feuchtigkeitsregulierende Eigenschaften auf. Seit Menschengedenken wird Tuff als Baustein verwendet. Die wohl ältesten Weinkeller der Welt wurden aus Tuffstein geschlagen.

Vorteile auf einen Blick

- Zugeschnittene Steine
- Gute Wärmedämmung - Porosität ca. 43 %
- Feuchtigkeitsregulierend
- Schnelle und einfache Verarbeitung
- Royal Tuffstein aus Meeresablagerungen
- Castello Tuffstein aus Vulkanasche

In Verbindung mit unserem Schatzkammerregal SandyLine verwandeln Sie jeden Weinkeller in einen Weintempel.

ARCave
ARCave



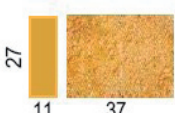



TUFFSTEIN - WANDPLATTEN Bestellkarte

ARCave GmbH
Friedinger Strasse 2
D-78224 Singen
Tel. +49 7731 984296
Fax +49 7731 984297
info@arcave.de
www.rundumwein.com
www.weintempel.com



Bestellen Sie bequem per Telefon, Fax, E-Mail oder im Onlineshop auf unserer Website. Gerne erstellen wir Ihnen einen kostenlosen Einrichtungsvorschlag.
Rabatt ab EUR 750.00 - 3 %, ab EUR 1'400.00 - 5 %, ab EUR 2'500.00 - 8 %
Preisangaben zuzüglich Verpackungs- und Lieferkosten, Zahlungskondition 30 Tage netto. Bitte beachten Sie unsere Produkt- und Montagehinweise auf unserer Website.
Es gelten unsere allgemeinen Geschäftsbedingungen auf unserer Website.

<p>Royal Tuffsteinplatte Artikel-Nr. 0512</p> <p>EUR 24,10</p>	<p>8 x 37 x 27 - 17 kg</p>  <p>Porosität von ca. 43 % Montageempfehlung: Fugen 8 - 10 mm mit Traskalkmörtel</p>	<p>Anzahl:</p>		<p>Einschlüsse und Farbdifferenzen können nicht ausgeschlossen werden.</p> <p>Massabweichungen sind produktionsbedingt bzw. durch den Abbau per Hand.</p> <p>Unregelmässigkeiten der Kanten sind gewollt und gestalten somit das besondere und exklusive Ambiente.</p>
<p>Castello Tuffsteinplatte Artikel-Nr. 0510</p> <p>EUR 7,00</p>	<p>11 x 37 x 27 - 17 kg</p>  <p>Porosität von ca. 43 % Montageempfehlung: Fugen 8 - 10 mm mit Traskalkmörtel</p>	<p>Anzahl:</p>		

Name/Vorname: _____ Telefon: _____ Datum: _____

Strasse: _____ Fax: _____

PLZ/Ort: _____ E-Mail: _____ Unterschrift: _____

Bemerkungen: _____ Preise einschl. ges. MwSt.